

IN BICI PER L'AFRICA



Gabnichi Onlus con il contributo della Cooperativa Culturale Ricreativa di Ponte a Tressa , nell'ambito del 1° Terre di Siena MTB Tour organizza per sabato 10 Maggio

una giornata benefica per il sostegno della casa di accoglienza UNDENI in Burkina Faso

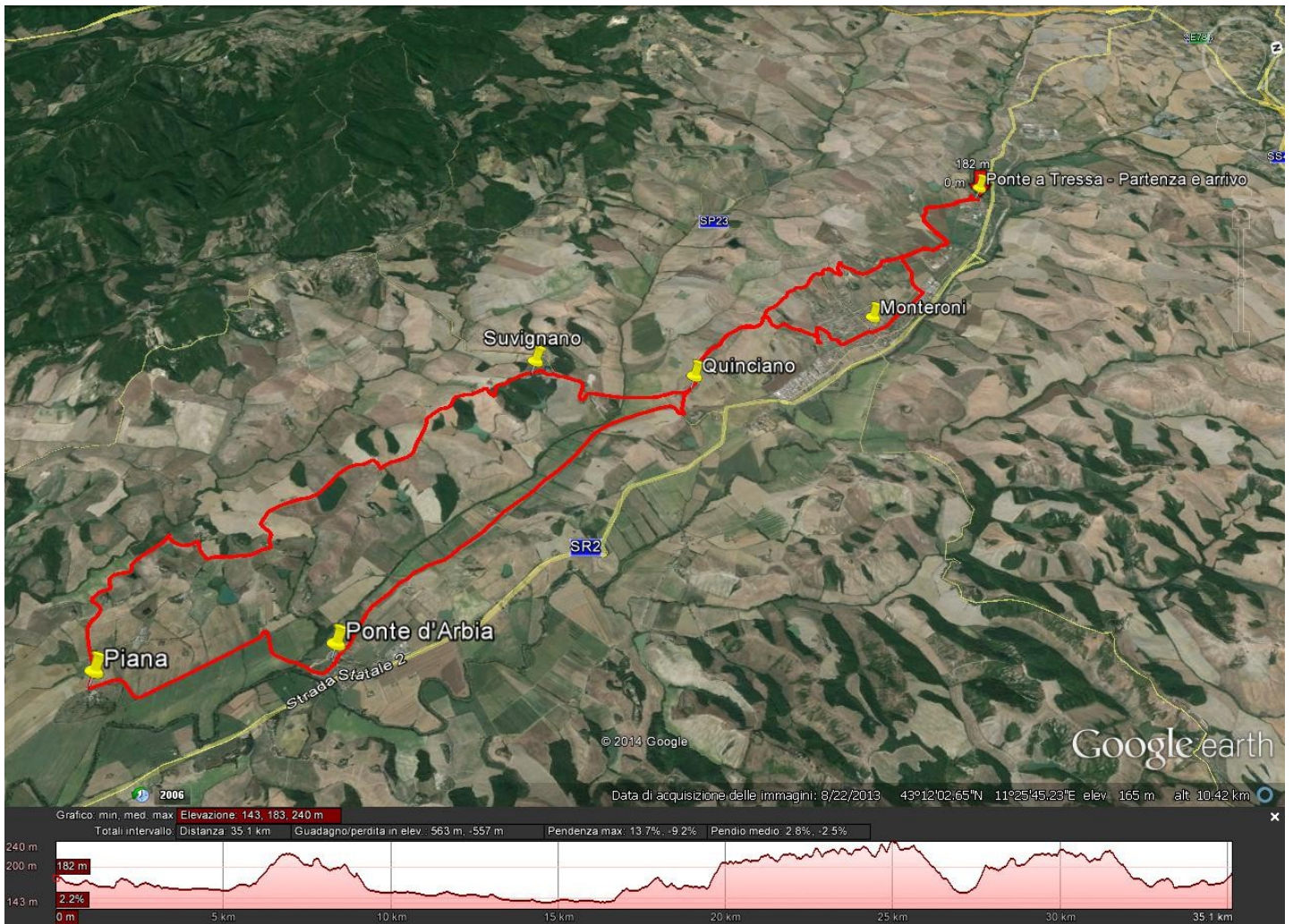
**giro in bici su strade bianche percorso da 35 km
percorso per famiglie e gimcana per bambini
ritrovo presso gli impianti sportivi di PONTE A TRESSA ore 15
iscrizioni e pagamento quote giro e pranzo
partenza adulti ore 16 , gimcana alle ore 16,30
docce a disposizione presso gli impianti sportivi**

CENA APERTA A TUTTI ore 20,00

iscrizione al giro 5 €
cena adulti 15 €
cena ciclisti 12 €
cena bambini 10 €



per prenotazioni
morando 3355384424
blu@morando63.com
niccolò 3314208954
mazzininiccolo@gmail.com



Il percorso dell'escursione è di circa 35 km, con un dislivello complessivo di 560 metri.

Si tratta di un'escursione non impegnativa, alla portata di chiunque abbia un minimo di allenamento. Tecnicamente facile, si svolge interamente su strade bianche e/o di campo e non presenta particolari difficoltà altimetriche.

Nella prima parte si percorrerà il tragitto della Via Francigena che passando per la Fattoria fortificata di Cuna oltrepassa Monteroni e si dirige, dopo aver superato un tratto molto panoramico in località Quinciano, verso Ponte d'Arbia con un tratto interamente pianeggiante .

Si prosegue ancora in piano verso la Pieve di Piana, in corrispondenza della quale inizia il tragitto di ritorno.

Si abbandona la Francigena per salire "in cresta" sulla bellissima strada collinare di crinale che ci porta a Suvignano, strada che regala suggestivi scorci panoramici sulle valli della Sorra e dello Stile.



La Fattoria di Suvignano, bene confiscato alla mafia circa 10 anni fa, rappresenta un po' l'emblema di questa parte della provincia di Siena. Un paesaggio che si colloca a metà tra i verdi boschi della Val di Merse e le aride crete della Valdorcia, con le morbide colline che disegnano suggestivi paesaggi, impreziositi dai campi di grano, dai caratteristici fontoni (laghetti) e dai greggi di pecore che pascolano sui campi.

Percorsa in bicicletta è una strada che regala bellissime immagini ed è anche divertente, alternando piccole salite, brevi discese, alcuni tratti pianeggianti, rimanendo sempre alti sulle vallate sottostanti.

Per chi è meno allenato sarà a disposizione anche un percorso più breve, di circa 20 km, interamente pianeggiante. Un'occasione per trascorrere un pomeriggio in bicicletta.

E per i più piccoli nel campo sportivo di Tressa sarà allestita una divertente Gimkana!